
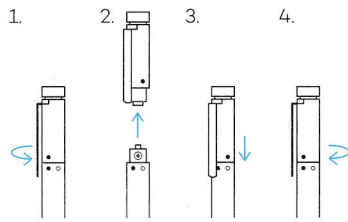


## Erste Schritte mit Ihrem Bamboo Ink

Batterietyp: 5 AAAA 

DE

### 1. Setzen Sie die Batterie ein



### 2. Koppeln Sie Ihren Bamboo Ink mit Ihrem Gerät



1. Wählen Sie im Windows-Startmenü Einstellungen > Geräte > Bluetooth®. Stellen Sie sicher, dass Bluetooth auf „Ein“ gestellt ist.
2. Halten Sie die obere Taste 6 Sekunden lang gedrückt. Die LED beginnt zu blinken.
3. Wählen Sie in der Geräteliste „Bamboo Ink“ aus und klicken Sie auf „Koppeln“.

### 3. Testen Sie die Bluetooth-Funktion.



**x1**  
Klicken Sie auf die obere Taste, um den Windows Ink-Arbeitsbereich zu öffnen.

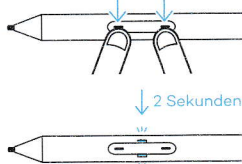


**x2**  
Doppelklicken Sie, um Bildschirmskizze zu öffnen.



Klicken Sie die Maustaste und halten Sie sie gedrückt, um Kurznotizen zu öffnen.

### 4. Ändern der Kompatibilitätseinstellung

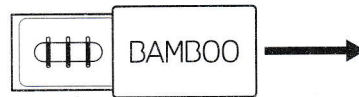


Wenn der Eingabestift nicht auf Ihrem Gerät funktioniert, halten Sie beide Tasten 2 Sekunden lang gleichzeitig gedrückt, um die Einstellung zu ändern. Um zur ursprünglichen Einstellung zurückzukehren, wiederholen Sie diesen Schritt. Auf [wacom.com/inkgo](http://wacom.com/inkgo) können Sie mehr zur Anpassung Ihres Eingabestifts erfahren.

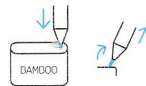
### Bamboo Stiftspitzen-Kit

Wird mit 3 verschiedenen Typen geliefert. Von links nach rechts: weich (Schwarz), mittel (Grau), fest (Schwarz)

1. Zum Öffnen schieben

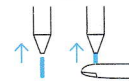


2. Auswechseln der Stiftspitzen



### 3. Anbringen der Stiftspitze

Drücken Sie sanft nach oben, um sicherzustellen, dass die Ersatzspitze richtig sitzt.



Informationen zum technischen Kundendienst und zur Produktregistrierung finden Sie auf [wacom.com](http://wacom.com) unter „Support“. Um Ersatzstiftspitzen, Bamboo Stiftspitzen-Kit (ACK42416), zu bestellen, besuchen Sie [wacom.com](http://wacom.com) und klicken sie auf „Store“. Die optimalen Lösungen für Ihren Stylus: Die Bamboo Note-App und der Cloud-Service InkSpace. Weitere Tools finden Sie auf dem Wacom Marketplace.